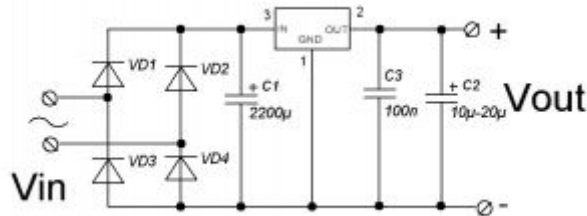


PCB101 Стабилизатор напряжения

На основе печатной платы PCB101 можно собрать стабилизатор напряжения используя различные микросхемы, список которых приводится ниже с фиксированным напряжением на выходе. В набор входят: печатная плата с маркировкой и инструкция по сборке.

Принципиальная электрическая схема стабилизатора:



В зависимости от предполагаемого тока, можно выбрать выпрямительные диоды согласно таблице:

Ток	Диоды VD1-VD4
1 A	1N4997, 1N5819, FR107, ...
2 A	FR207, SB240, SR560, ...
3 A	1N5408, FR307, 1N5822, ...
5-6A	FR607, 6A10, SR560, ...

Таблица для выбора микросхем стабилизатора, которые можно использовать с этой платой:

Типы применяемых микросхем.

Микросхема	Vout	Iout	Vin max
7805	5V	1–1,5A	35V
7806	6V	1–1,5A	35V
7808	8V	1–1,5A	35V
7885	8,5V	1–1,5A	35V
7809	9V	1–1,5A	35V
7812	12V	1–1,5A	35V
7815	15V	1–1,5A	35V
7818	18V	1–1,5A	35V
7820	20V	1–1,5A	40V
7824	24V	1–1,5A	40V
78S05	5V	2A	35V
78S75	7,5V	2A	35V
78S09	9V	2A	35V
78S10	10V	2A	35V
78S12	12V	2A	35V
78S15	15V	2A	35V
78S18	18V	2A	35V
78S24	24V	2A	40V
78T05	5V	3A	35V
78T12	12V	3A	35V
78T15	15V	3A	40V

Расположение выводов ИС стабилизатора напряжения:

