

К133 Реле времени

Устройство представляет собой простейшее реле времени, включающее или отключающее нагрузку на заданное пользователем время. Питается от 12 В, и способно коммутировать токи до 7 А.

Технические характеристики:

- Напряжение питания, В: 12;
- Потребляемый ток, мА: <50;
- Время задержки, сек: 3-150;
- Ток нагрузки, А: до 7.

Принципиальная схема:

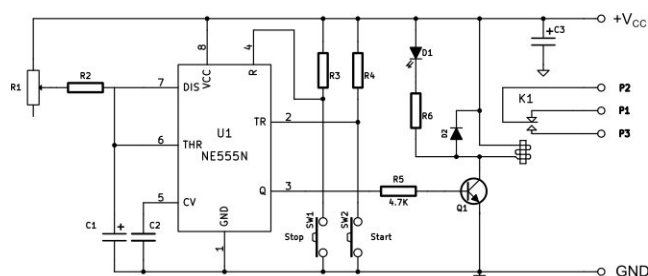
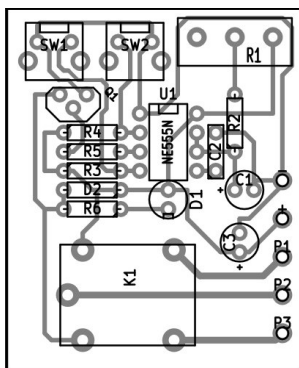


Схема расположения элементов:



Работа схемы:

Устройство собрано на интегральном таймере 555, который управляет реле К1. Задержка устанавливается переменным резистором R1, и регулируется в пределах от 3 до 150 секунд. Минимальное время определяется резистором R2, а максимальное - сопротивлением R1 и емкостью C1. При необходимости, для увеличения задержки, C1 может быть установлен большей емкости. Увеличение R1 не рекомендуется. Кнопки SW1 и SW2 используются для останова и запуска реле соответственно, а светодиод D1 сигнализирует о включенном реле.

Примечания:

- Схема особенностей не имеет.