

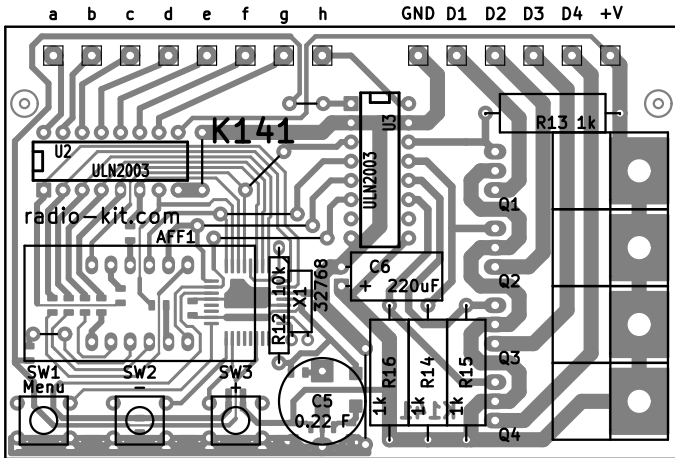
Часы с мощным драйвером

Схема предназначена для создания светодиодных настенных часов размером до 0,5 метра высотой, с использованием 12 В светодиодной ленты любого цвета. Размер цифры можно увеличить за счет поднятия питающего напряжения вплоть до 30 В. При этом нужно заменить емкость С6 на большее напряжение, увеличить номинал резисторов R13...R16 и использовать светодиодные сборки на соответствующее напряжение. Блок питания должен обеспечить 100 мА для схемы управления плюс ток 8-ми сегментов.

Технические характеристики:

- Входное напряжение +7 ... +14 В;
- Потребление схемы управления 100 мА;
- Выходной ток на сегмент до 500 мА;
- Погрешность хода часов до 2 мин/мес;
- Ход часов без питающей сети не менее 2 суток;
- Схема подключения индикатора динамическая с общим анодом

Схема расположения элементов



<http://radio-kit.com/>

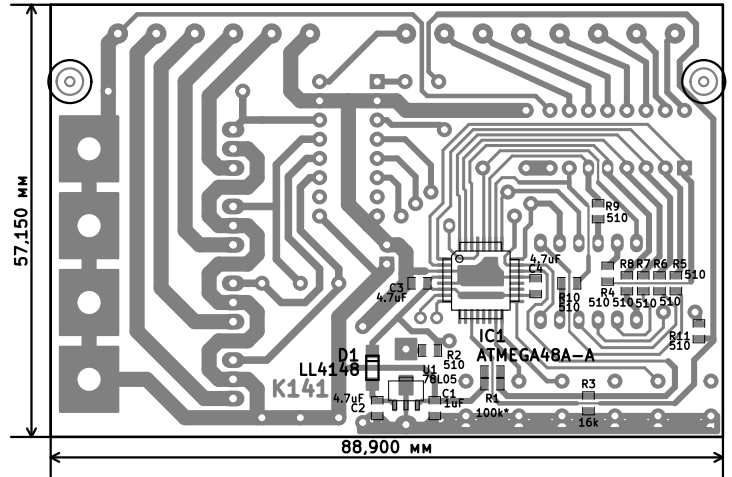
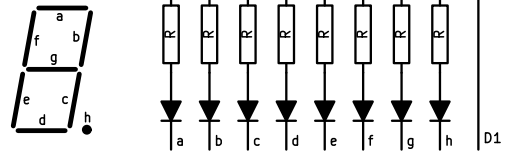


Схема электрическая принципиальная

