

К236 Регулируемый инвертирующий DC-DC преобразователь напряжения

Данное устройство представляет собой импульсный инвертирующий регулируемый ШИМ преобразователь напряжения обладающий высоким КПД и небольшими габаритными размерами. Предназначен для встраивания в различного рода радиоэлектронную аппаратуру.

Технические характеристики:

Входное напряжение..... 5...30В;
Выходное напряжение..... -3...-15В;
Номинальный ток нагрузки..... 0,5А;
КПД..... ~ 80%.

Устройство построено по схеме DC/DC преобразователя с изменением полярности выходного напряжения с использованием специализированной микросхемы L5973D (смотрите принципиальную схему).

Схема принципиальная:

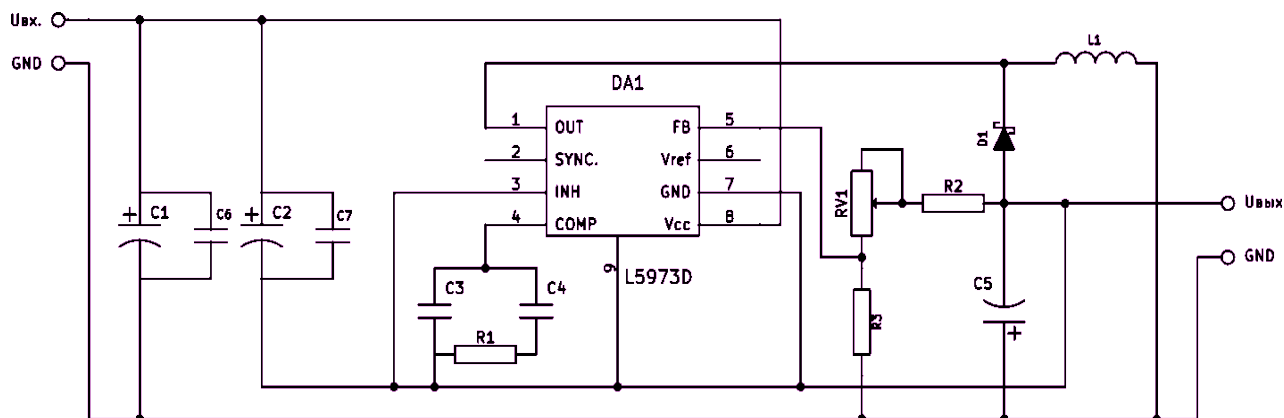
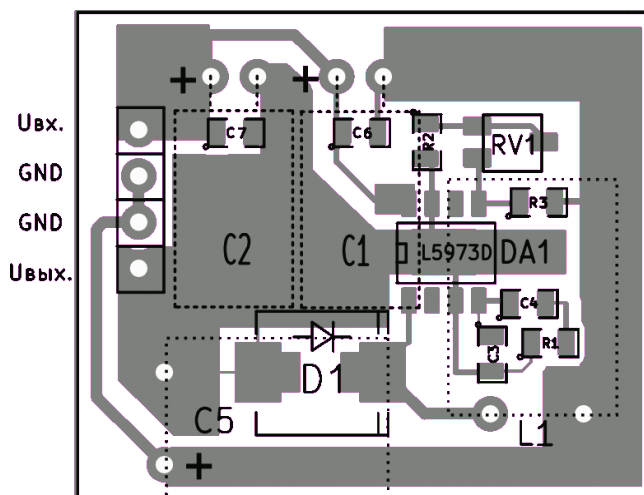


Схема расположения элементов:



Регулировка выходного напряжения производится с помощью потенциометра RV1. После регулировки потенциометра рекомендуется зафиксировать движок фиксирующим агентом. При токе нагрузки более 1А необходимо обеспечить конвекционный охлаждающий воздушный поток.

Примечания: схема особенностей не имеет.