

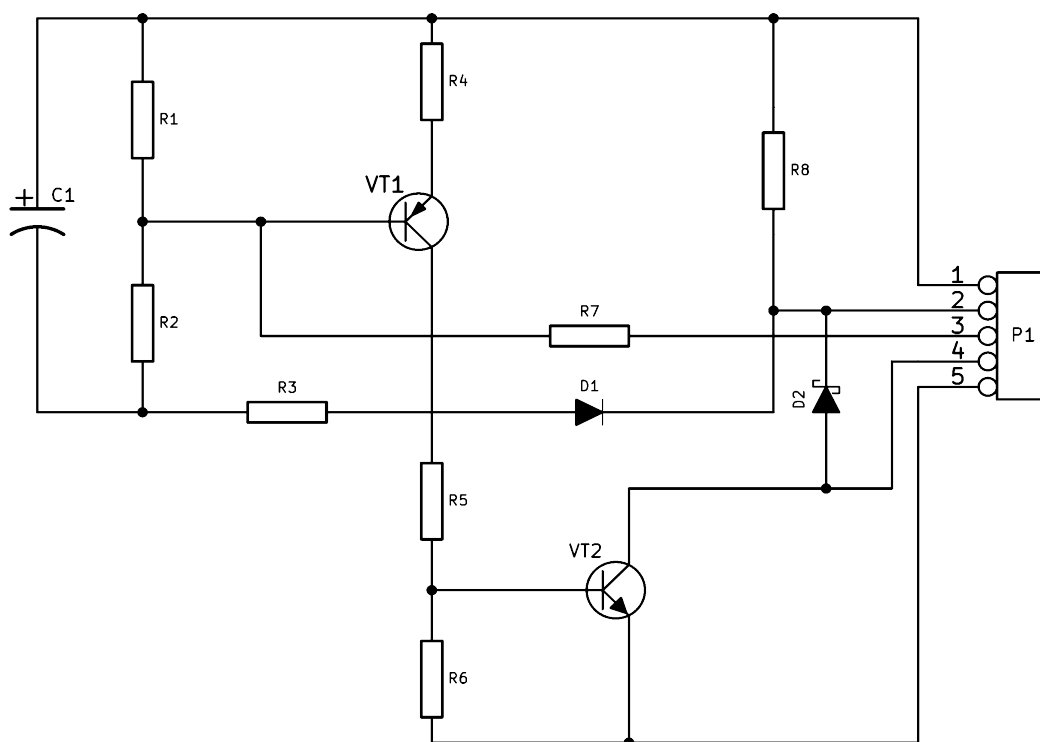
## К243 Вежливый свет в салоне автомобиля

Данное устройство предназначено для установки в автомобилях, в которых не предусмотрено плавного гашения освещения в салоне и представляет собой электронное реле плавного отключения с задержкой.

### Технические характеристики:

Входное напряжение.....12В;  
Максимальный ток нагрузки.....2А;  
Время задержки.....10 сек;  
Габаритные размеры..... 28x38x17мм.

### Принципиальная схема:



### Описание работы устройства:

При открывании двери контакты дверного концевика замыкаются, соединяя «массу» с контактом «2» в клеммнике P1 электронного реле. Реле срабатывает и включает освещение салона. После закрытия двери свет в салоне остается включенным еще на 10 секунд (время задержки) и затем начинает плавно выключаться.

Реле имеет дополнительный вход «+Uзаж» (контакт «3» в клеммнике P1) для принудительного отключения нагрузки до истечения времени задержки, при закрытой двери. Если соединить эту клемму с проводом от замка зажигания, то при повороте ключа зажигания освещение в салоне потухнет в тот же момент.

### Подключение устройства:

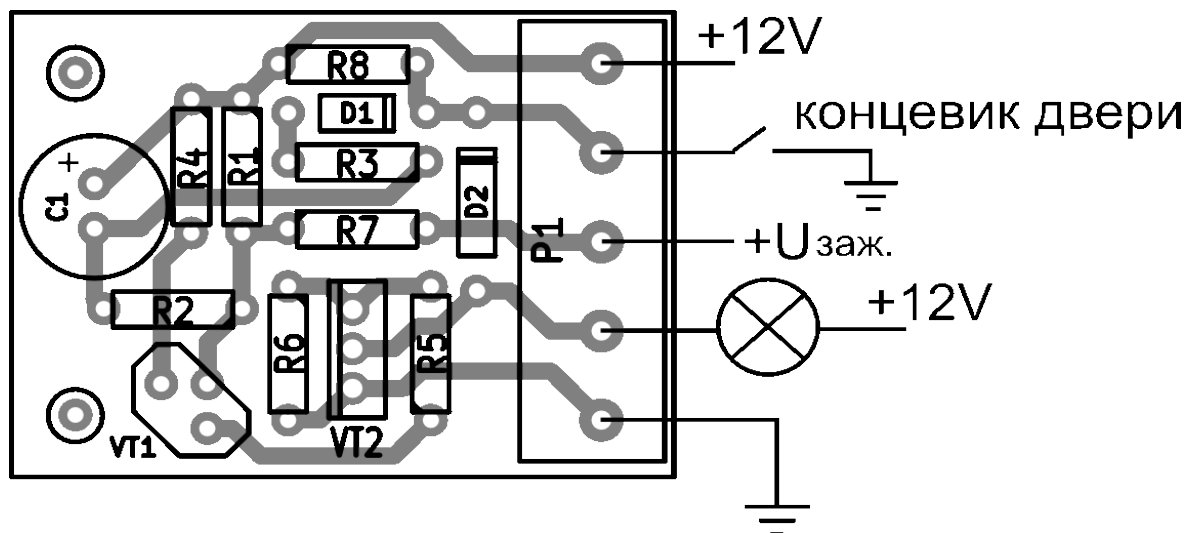
Данное реле идеально подходит для автомобилей, в которых не предусмотрено плавного гашения освещения в салоне. Провод «+12В» для освещения салона подключен к

лампе салона, а концевой выключатель в дверях коммутирует «массу».

Для подключения электронного реле понадобится небольшая шлицевая отвертка. Земляной провод подключают к контакту «5» клеммной колодки, +12В — к контакту 1. К контакту «2» подключают провод от дверного концевой выключателя, а контакт «4» соединяют с проводом освещения салона.

На плате устройства есть два отверстия  $\varnothing 3\text{мм}$  для крепления модуля.

**Схема расположения элементов (вид со стороны печатных проводников)**



**Примечания:** При токе нагрузки более 1А может потребоваться установка небольшого теплоотвода (радиатора) на транзистор VT2.