

# M 154

## Фотореле день/ночь

Модуль M154 фотореле предназначен для автоматического включения и выключения освещения в соответствии с уровнем освещенности окружающей среды. Конструктивно модуль выполнен в прозрачном пластиковом корпусе с 2 монтажными отверстиями.

### Технические характеристики:

- Коммутируемый ток до 5 А;
- Совместимость со всеми бытовыми лампами 220В;
- Защита от перегрузки и аварийной ситуации;
- Класс защиты от воздействия внешней среды IP21.

### Схема электрическая принципиальная:

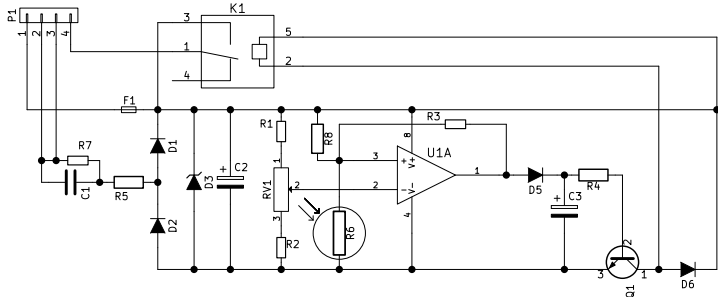
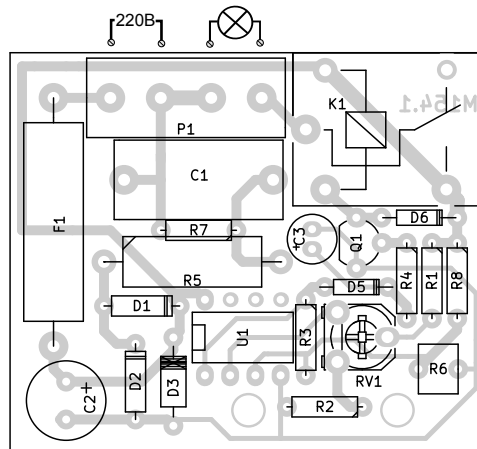


Схема фотореле построена на основе компаратора (LM358) и фотодатчика. Схема сравнивает напряжения на делителях R1-RV1-R2 и R8-R6. Когда на светочувствительный датчик попадает свет, напряжение на делителях меняется и на выходе появляется высокий уровень сигнала. Конденсатор C3 задает временную задержку. Схема снабжена подстройкой порога включения для надежной работы.

### Расположение элементов



### Подключение фотореле:

Снимите крышку фотореле отвинтив два самореза. Убедитесь, прежде чем производить подключение, что токоведущие провода вашей проводки обесточены. Подключите в клеммах согласно рисунку на этикетке провода от лампы и провода питания. Снова установите крышку и закрепите ее двумя саморезами. Закрепите фотореле, используя два крепежных отверстия. Возобновите подачу напряжения. Проверьте срабатывание реле закрыв его от источника света.

**Внимание!** Устройство гальванически не развязано от сети. Запрещено прикасаться к элементам схемы при работе.

### Примечание:

При выходе устройства из строя, в первую очередь проверить целостность плавкого предохранителя F1. При необходимости заменить.