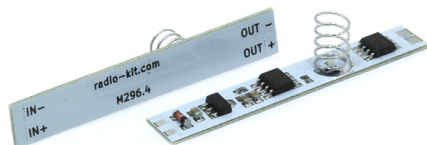


M296.1 - Сенсорный выключатель с диммером RADIO-KIT

www.radio-kit.com

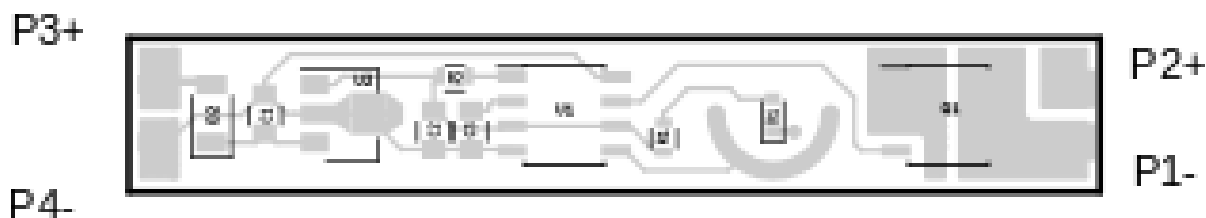


Технические характеристики:

- Напряжение питания.....12В(24В)
- Выходной ток.....5А
- Мощность.....60Вт(120Вт)
- Габариты, ДхШхВ.....50х8х8мм

Сенсорный выключатель светодиодных лент с функцией плавного изменения яркости. Значение уровня яркости после пропадания питания на диммере, не сохраняются. Диммер устанавливается в алюминиевый светодиодный профиль в разрыв между источником питания и нагрузкой под рассеиватель.

Расположение элементов и подключение



Источник питания подключается к контактам IN: P3(+) и P4(-),
Нагрузка (светодиодная лента) к контактам OUT: P2(+) и P1(-).

Управление сенсорным выключателем производится прикосновением пальцем к сенсору, который располагается под стеклом профиля и подсвечивается индицирующим светодиодом. Включение/выключение производится короткими нажатиями, а изменение яркости — длинными. После включения, при длинном нажатии яркость уменьшается, при повторном длинном нажатии яркость увеличивается.